



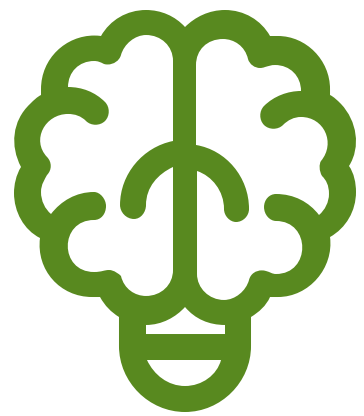
# Nachhaltigkeit bei Eggelbusch

Verantwortung übernehmen wir – neben der gewissenhaften Lebensmittelproduktion – auch für das große Ganze. Mit konkreten Maßnahmen leisten wir einen Beitrag zu einer nachhaltigen, lebenswerten Zukunft.

**Wir verfolgen die Sustainable Development Goals der UN.**

# Innovation und Handwerk seit 1934

---



90 Jahre  
Erfahrung



34 Mio. €  
Umsatz



Ca. 130  
Mitarbeiter\*innen



In dritter  
Generation



Unser Ziel:  
100 % Bio



100%  
Flexibilität

# Wir setzen auf besondere Qualität

Durch folgende **Zertifizierungen** – mit angekündigten und unangekündigten Audits – leisten wir ein **Höchstmaß an Produktsicherheit** und bieten unseren hohen Qualitätsstandard:



Wir sind Partner



2024 Eggelbusch



Als mittelständischer Betrieb verbinden wir erfolgreich traditionelles Handwerk, moderne Industrieproduktion und clevere Produktentwicklung.

Seit 2021 gehören wir zu den TOP 100 Innovatoren.

# Das ist unser Anspruch

---

Natürlich haben wir **eine nachhaltige und klimaschonende Produktion zum Ziel**. Natürlich deshalb, weil wir das als einzigen Weg sehen, eine zukunftsfähige Landwirtschaft und Gesellschaft zu gestalten.

**Tag für Tag arbeiten wir daran, neue Maßnahmen zu mehr Klimaschutz umzusetzen.** Dabei steht die Lebensmittelsicherheit für uns immer an erster Stelle. Aber noch etwas möchten wir dabei stets sicherstellen: Transparenz und Aufrichtigkeit in der Kommunikation rund um dieses Thema: **Wir tun, was in unserer Macht steht.** Allerdings ist eine vollständige klimaneutrale Produktion wohl kaum möglich. Sehr wohl können wir aber Umwelt- und Klimaschutzprojekte zusätzlich unterstützen.

**Und wir können uns zusammentun, mit denjenigen, die das gleiche Ziel vor Augen haben. Wir würden uns sehr freuen, Sie dabei als Partner zu gewinnen.**

Im Folgenden finden Sie eine Übersicht über unsere Aktivitäten rund um das Thema Nachhaltigkeit.

Nachhaltigkeit

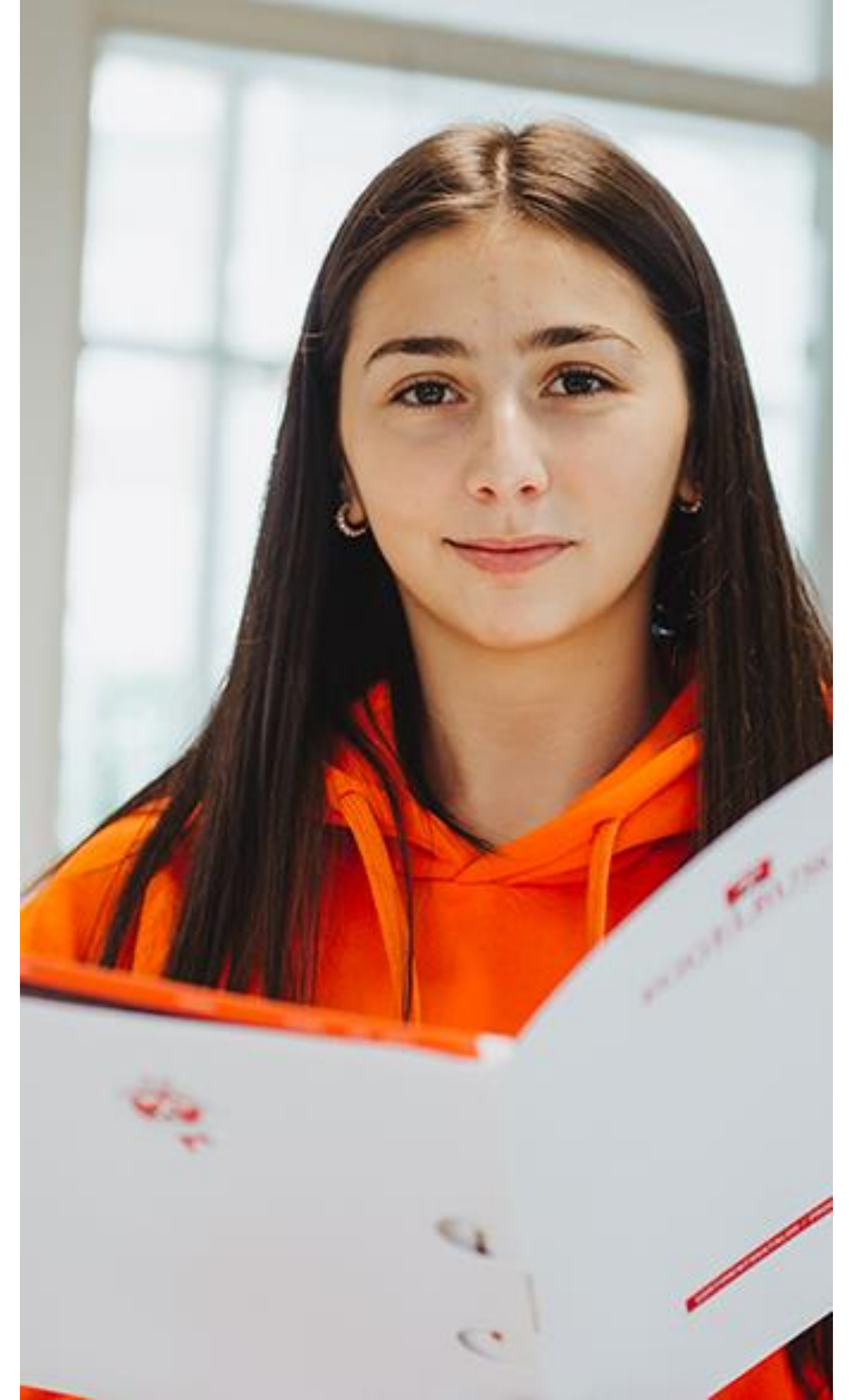
# Für uns geht es ums große Ganze

## #1 Gemeinschaft

Als Unternehmen stellen wir die Menschen und ihre Arbeit, mehr Gerechtigkeit, Bildung und **Partizipation ganzheitlich in den Mittelpunkt.**

Durch die Einführung einer soziokratischen Arbeitsweise strukturieren wir **seit Anfang 2022 unsere Organisations- und Personalentwicklung** unter dem Namen **Eggelbusch 360Grad** gänzlich neu.

**2023 sind wir zur FairCompany** ausgezeichnet worden: Wir bieten Studierenden, Berufseinsteigern und Young Professionals besonders faire Arbeitsbedingungen und ausgezeichnete Entwicklungsmöglichkeiten.



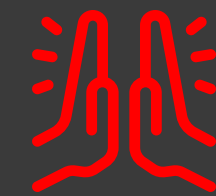
## #2 Energie

**Wir setzen auf Energieeffizienz:** Das reicht von einfachen Energiesparmaßnahmen im gesamten Betrieb bis zur **Wärmerückgewinnung** in der Produktion, die den Bau eines **eigenen Blockheizkraftwerk** einschließt. Damit wollen wir nicht nur unseren Unternehmensweiten CO<sub>2</sub>-Fußabdruck entscheidend reduzieren, sondern ab 2025 den Strom für unseren Betrieb komplett selbst erzeugen.

Unser **internes Energiemanagement-Team** erarbeitet fortlaufend neue Ideen für unser umfassendes **Energiekonzept**. Unterstützt werden wir dabei von einem **externen Energieaudit**, das jährlich stattfindet.



Knapp 550.000 kw/h Strom konnten wir 2022 dank unseres Energiemanagements im Vergleich zum Vorjahr einsparen.



Zur Kompensation von verbleibenden Treibhausgasen, die nicht reduziert werden können, kaufen wir CO<sub>2</sub>-Zertifikate, damit im nächsten Schritt Klimaschutzprojekte umgesetzt werden können.




## Nachhaltigkeit

### #3 Ressourcen

Bei der Gestaltung und Entwicklung der neuen **Verpackungslösungen** achten wir darauf, dass diese nicht nur **gut recycelbar** sind, sondern das Material selbst faserbasiert ist. Im Juni 2023 starteten wir zum Beispiel mit unserer Produktentwicklung **Faserbasierte Verpackung mit Papier aus FSC-zertifizierter Forstwirtschaft**. Diese Verpackung kann ganz einfach komplett im Altpapier entsorgt werden kann.

Unser Ziel ist es, die Verwendung von Folien immer weiter zu minimieren, bis wir die vollständige **Umstellung auf plastikfreie Verpackungsmaterialien** erreicht haben. Durch bedarfsgerechte Verpackungsgrößen leisten wir einen **Beitrag zur Reduzierung von Lebensmittelverschwendung**.

Mit innovativen Verpackungslösungen wie beispielsweise unsere Pre-Pack-Frischepackung hält die Wurst nicht nur länger frisch, sondern **spart außerdem rund 33 Prozent Kunststoff** im Vergleich zu herkömmlichen SB-Wurstverpackungen ein. **So reduzieren wir aktiv Lebensmittelverschwendung**. Und es profitieren Umwelt und Verbraucher gleichermaßen.



Wir optimieren unsere Wertschöpfungskette durch Circular Design und realisieren Ideen zur Rettung von Lebensmitteln. Mit unserer Eggelbusch Ehrenwurst oder einer Initiative zur Nutzung der Endkappen aus unserer Produktion konnten wir hier schon gute Projekte anstoßen.



## Nachhaltigkeit

### #4 Natur

Wir verzichten wann immer möglich auf die Verwendung von Palmöl. Wenn es sich aufgrund der Zusammensetzung nicht vermeiden lässt, dann kommt **nur RSPO-zertifiziertes Palmöl** zum Einsatz. In unserer direkten Umgebung fördern wir **Artenvielfalt und Klimaschutz**. Wir pflanzen Obstbäume und verwandeln so brachliegende Flächen in **Streuobstwiesen**.

Seit Sommer 2022 ist außerdem ein Bienenvolk mit rund **50.000 Honigbienen** auf unserem Firmengelände zu Hause.

### #5 Nachhaltige Lebensmittel

Für uns hat **Tierwohl einen besonderen Stellenwert**. Deshalb legen wir bei unserer Produktion mehr und mehr Wert auf **spezielle Haltungskonzepte** wie zum Beispiel dem der Kikok-Maishähnchen. Wir unterstützen außerdem die Bruderhahn Initiative Deutschland.

Seit fünf Jahren sind wir nun auch **bio-zertifiziert** und können mehr und mehr erfolgreiche Bio-Produkte auf den Markt bringen. **Seit März 2023 dürfen wir uns stolz Bioland-Partner nennen.**



Wir sind Partner



# Unser Beitrag zur Dekarbonisierung

Durch unsere Partnerschaft mit dem Bioland e.V. unterstützen wir den Ökolandbau nach den Bioland-Prinzipien und damit auch den aktiven Klimaschutz. Aber was macht Bioland so anders?



## **Bioland-Betriebe arbeiten nach dem Prinzip der Kreislaufwirtschaft:**

Dazu gehört, dass ein Großteil des Bio-Futtermittels (mindestens 50 Prozent, häufig deutlich mehr) auf dem eigenen Betrieb produziert wird. Weite Transportwege werden dadurch vermieden und Emissionen eingespart. Auch die gesamte Wertschöpfungskette ist bei Bioland eng und emissionsarm: Denn Bioland-Betriebe gibt es nur in Deutschland und Südtirol. Bioland-Lebensmittel werden also nicht erst um die Welt geflogen, bevor sie bei Verbraucher\*innen ankommen.



## **Die flächengebundene Tierhaltung bei Bioland sorgt für niedrige Tierbestände.**

Das ist artgerecht und zugleich klimafreundlich, weil zum Beispiel weniger Rinder auch weniger klimaschädliche Gase ausstoßen. Ein Abbau der Tierbestände ist wichtig, denn aktuell zählt die weltweite Tierhaltung mit rund 20 Prozent der Treibhausgasemissionen zu den größten Verursachern der globalen Erwärmung.

Die flächengebundene Tierhaltung vermeidet zudem, dass mehr Mist entsteht, als der Betrieb nutzen kann – und damit kommt es auch nicht zu einer umwelt- und klimaschädlichen Überdüngung. Die Ausscheidungen der Tiere bleiben auf dem Bioland-Betrieb, wo sie als natürliche Düngemittel für den Pflanzenbau verwendet werden.



**Auf chemisch-synthetische Düngemittel und Pestizide verzichten Bioland-Betriebe.**

Das ist gut für Pflanzen, Böden sowie die Artenvielfalt und hat zusätzlich einen positiven Klimaeffekt: Denn zur Herstellung von Pestiziden und künstlichen Düngemitteln sind viel Energie und fossile Ressourcen nötig, die somit eingespart werden. Außerdem wird besonders klimaschädliches Lachgas eingespart, das bei der Ausbringung von mineralischem Stickstoffdünger freigesetzt wird



**Bioland-Böden binden besonders viel CO2 aus der Luft.**

Sie enthalten im Schnitt 10 Prozent mehr Kohlenstoff als ein konventioneller Acker. Auch in puncto Resilienz kann der humus- und nährstoffreiche Bioland-Boden punkten: Durch seine gute Struktur speichert er deutlich besser Wasser als konventioneller Boden. Dadurch nimmt er bei Starkregen besser Wasser auf – bis zum Fünffachen seines Gewichts – das er bei längeren Dürreperioden wieder abgibt. Das ist umso wichtiger, da Extremwetterphänomene in Folge des Klimawandels immer häufiger und heftiger werden.



**Dauergrünland, zu dem Weiden zählen, bedeckt weltweit mehr Landfläche, als jede andere Pflanzengesellschaft.** Dadurch hat Grünland ein enormes Potenzial für die Speicherung von CO2 – noch deutlich mehr als Ackerland.

Die **Weidetierhaltung**, wie sie bei Bioland die Regel ist, sorgt also nicht nur für eine artgerechte Nutztierhaltung, sondern hat auch einen positiven Effekt auf das Klima.

Konkrete Beispiele



Zusammengefasst:  
unsere operativen Ziele

## Bis Ende 2024

setzen wir den partizipativen Führungsansatz mithilfe unserer soziokratischen Arbeitsweise und Prinzipien vollständig um.

## Um 25 Prozent

werden wir bis 2025 durch die Inbetriebnahme unseres eigenen Blockheizkraftwerkes unseren CO<sub>2</sub>-Ausstoß reduzieren.

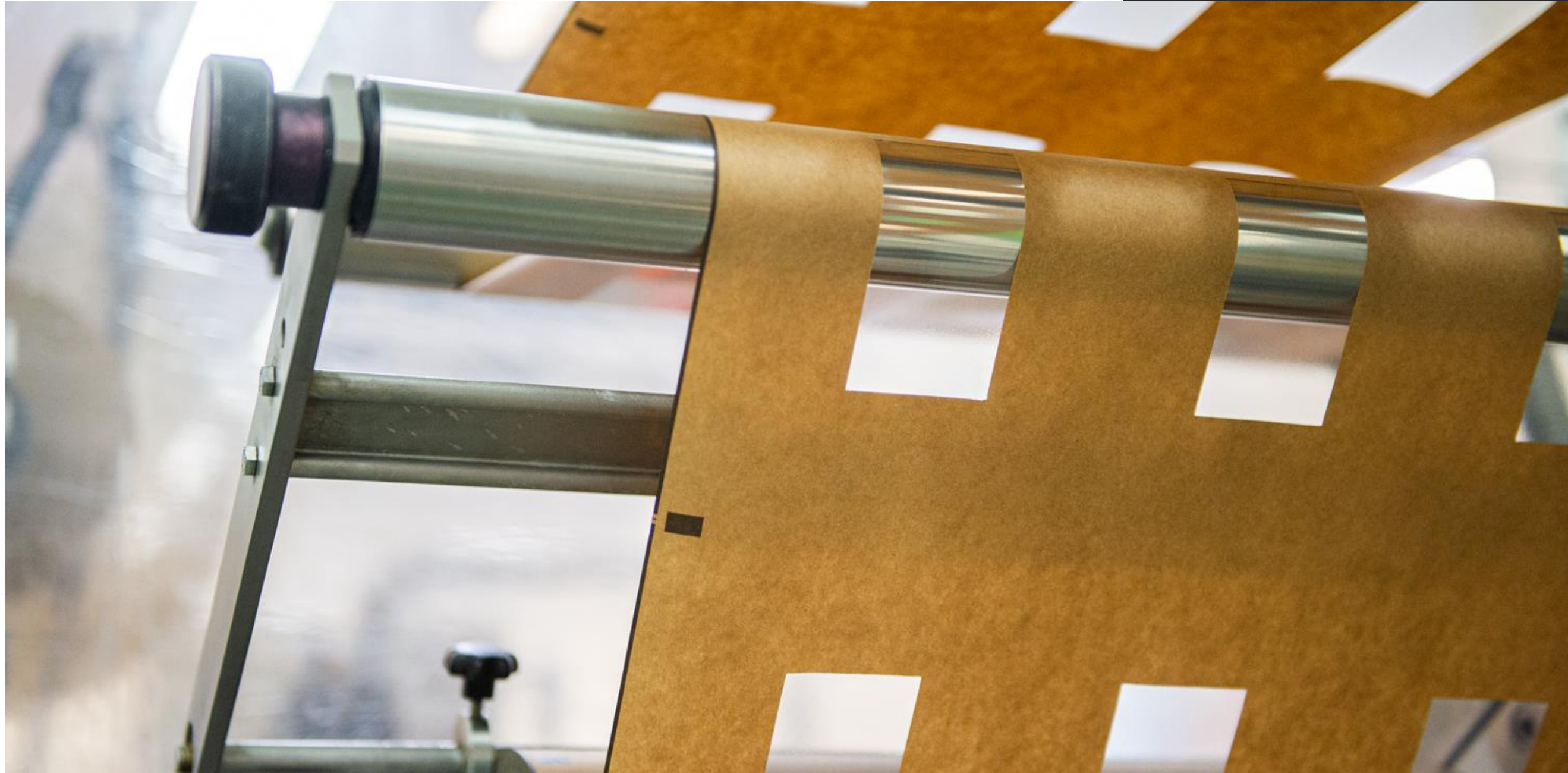
## 50 Prozent

unserer Verpackungsmaterialien ersetzen wir bis 2025 durch nachhaltige Verpackungskonzepte aus Altfasern oder komplett recyclingfähigen alternativen Materialien.

## Bis Ende 2024

stellen wir mindestens 30 Prozents unseres Sortimentes auf höhere Haltungsformen, Bio- und Bioland-Produkte um.

Konkrete Beispiele



## Überzeugend nachhaltig:

- Hergestellt aus Papier und minimalem Kunststoffanteil
- Papier aus FSC-zertifizierter Forstwirtschaft
- komplett recyclingfähig im Papierkreislauf
- wertvolle Fasern werden in den Kreislauf zurückgeführt

# Faserbasierte Verpackung

Dafür machen wir uns stark

# Regionale und internationale Projekte

---



Die Gütersloher  
Tafel



World Wide Found  
For Nature



Tiergestütztes  
Kinderhospiz  
Gut Feismann



UNICEF  
Kinderhilfswerk



Naturheilpraxis für Familien in  
Armut und Not unterhalb des  
Existenzminimums

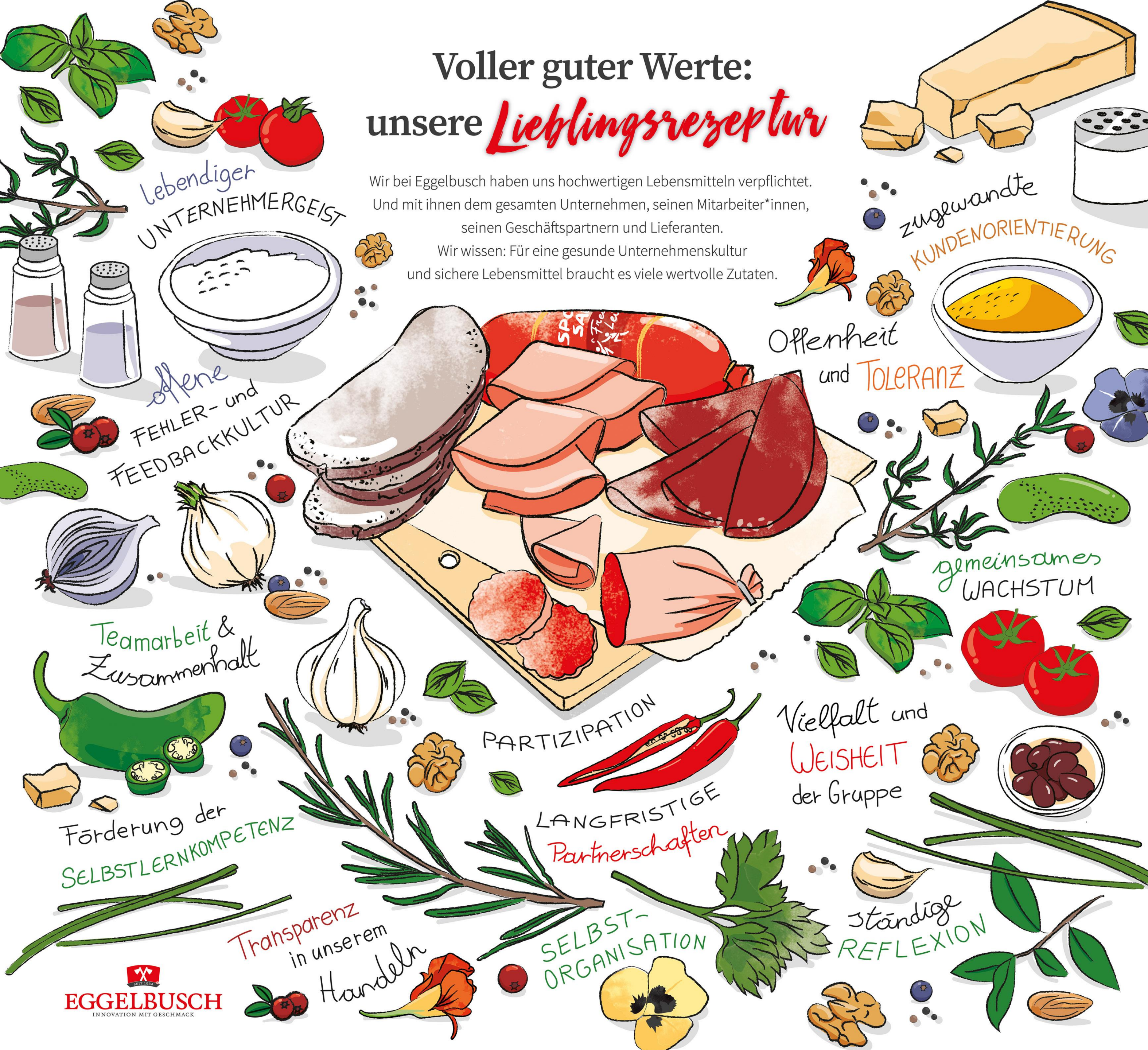
# Voller guter Werte: unsere *Lieblingsrezeptur*

Wir bei Eggelbusch haben uns hochwertigen Lebensmitteln verpflichtet.  
Und mit ihnen dem gesamten Unternehmen, seinen Mitarbeiter\*innen,  
seinen Geschäftspartnern und Lieferanten.

Wir wissen: Für eine gesunde Unternehmenskultur  
und sichere Lebensmittel braucht es viele wertvolle Zutaten.

# Unsere Vision

„Gemeinsam können wir wachsen –  
jeder persönlich und als Unternehmen.“



# Appetit bekommen?

Gerne  
sind wir  
persönlich  
für Sie da.



Lernen Sie uns kennen -  
Eggelbusch (YouTube)

Weitere Informationen finden Sie auch auf  
[www.eggelbusch.de](http://www.eggelbusch.de)



Snezana Schürmann  
Geschäftsleitung

Telefon: +49 2588 9300 56

Mobil: +49 171 2806 533

Fax: +49 2588 9300 39

E-Mail: [snezana.schuermann@eggelbusch.de](mailto:snezana.schuermann@eggelbusch.de)

Wir freuen uns  
auf Sie!

Eggelbusch GmbH & Co. KG  
In der Heide 20  
33428 Harsewinkel-Greffen

+49 2588 9300 0  
kontakt@eggelbusch.de

[www.eggelbusch.de](http://www.eggelbusch.de)